

IMPORTANT : READ & UNDERSTAND THESE INSTRUCTIONS BEFORE USE.

PRECAUTIONS

- For indoor use only. To reduce the risk of fire or shock hazard DO NOT expose to direct sunlight, moisture or extreme temperatures.
- Adult supervision is required for set-up. Children under 13 should not use this product without parental supervision.
- Use only with the supplied power adapter.
- Power units are intended to be correctly oriented in a vertical or floor mounted position.
- Do NOT use on slippery or uneven flooring.
- Excessive use of audio equipment at high volume may lead to hearing loss. Listen responsibly and use common sense.
- Do NOT wash or soak the unit with water. If the cover becomes wet, disconnect power immediately and do not use until totally dry.
- To avoid injury or death from electrical shock, NEVER open the electrical cabinet or remove the cover.
- Take care of fingers when constructing the chair.

WARNINGS



This symbol indicates important installation, operational or maintenance instructions. Always follow these instructions very closely.

ENVIRONMENT



Please help to conserve the environment by recycling the cardboard packaging of this product.



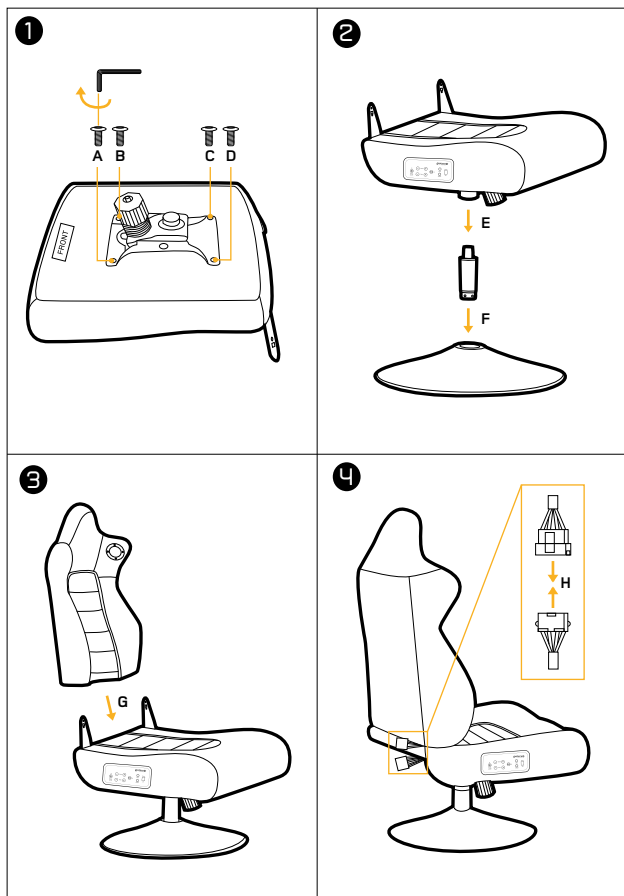
This product should NOT be disposed of in normal household waste. It should be disposed of separately. Please take it to an electrical waste collection point.

PARTS LIST

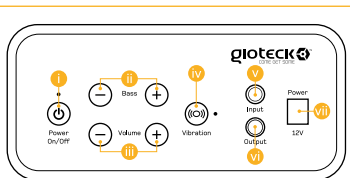
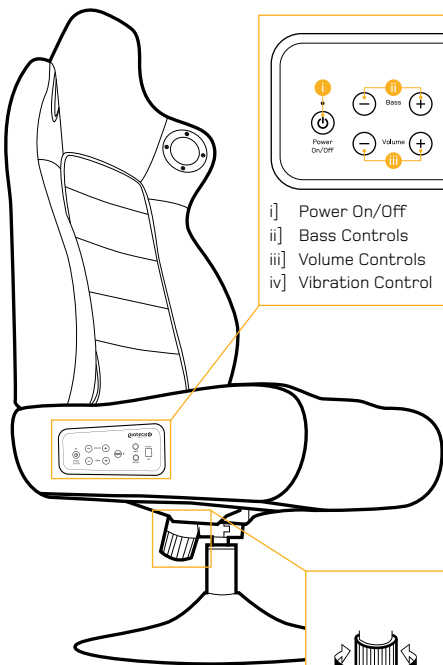
- i] Chair back
- ii] Chair Seat
- iii] Chair base unit
- iv] Rocking device
- v] Supporting rotary unit
- vi] Allen wrench
- vii] 4 x Screws (M6*50mm)
- viii] DC Adapter (12V-1.2A)
- ix] Mini Audio Cable - 3.5mm (9ft)
- x] RCA Adapter - 3.5mm (female to female)
- xi] User Manual



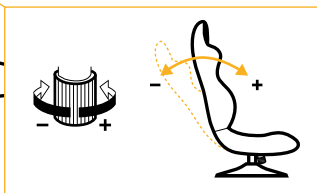
ASSEMBLY METHOD



OPERATION



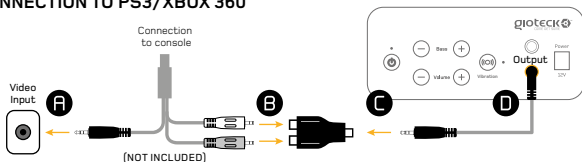
- i] Power On/Off
- ii] Bass Controls
- iii] Volume Controls
- iv] Vibration Control
- v] Input Socket
- vi] Output Socket
- vii] DC Power Input



Use the Vibration Mode with music or game sounds for an immersive experience. Activate by pressing the vibration button once, press again to deactivate.

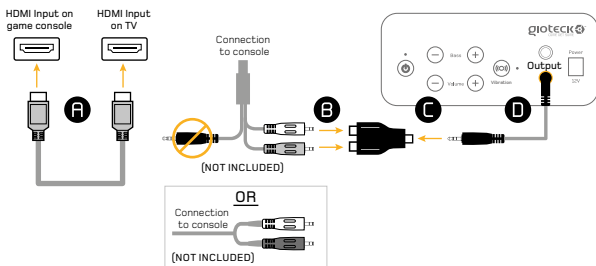


CONNECTION TO PS3/XBOX 360



- 1] Connect the RCA cable to your chosen VIDEO INPUT source (A).
- 2] Connect the red and white ends of the RCA cable (not included, but usually provided with your game console) into the corresponding ports of the RCA adapter (B).
- 3] Connect one end of the mini audio cable into the RCA adapter (C) and the other end into the OUTPUT socket on the control panel (D).

CONNECTION VIA HDMI



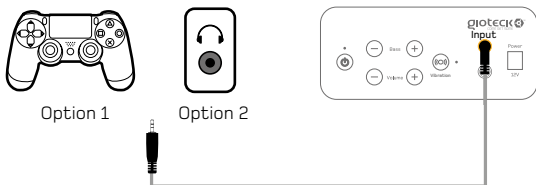
- 1] Connect the HDMI cable between the TV and your game console (A).
- 2] Connect the red and white ends of the RCA cable (not included, but usually provided with your game console) into the corresponding ports of the RCA adapter (B).
- 3] Connect one end of the mini audio cable into the RCA adapter (C) and the other end into the OUTPUT socket on the control panel (D).

If you have a HDMI Cable connected:

PS3 : The PS3 settings need to be changed as follows : Settings > Sound Settings > Audio Output Settings then choose Audio Input Connector/ Scart / AV Multi.

Xbox 360 : An AV RCA adaptor is required (to enable simultaneous use of both the HDMI and AV RCA ports).

CONNECTION TO PS4



Option 1 :

- 1] Connect the audio cable supplied with the RC-5 to the PS4 controller.
- 2] Go to Settings > Device Settings > Audio Device Settings and set the Output to 'All Audio'.
- 3] Adjust the sound settings and click OK before leaving these settings.

Option 2 :

- 1] Connect the audio cable supplied with the RC-5 to the headphone socket on your TV/Monitor.
- 2] Go to Settings > Devices > Audio Devices and set Output to 'Chat Only'
- 3] Adjust the sound settings and click OK before leaving these settings.

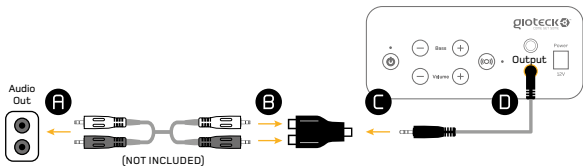
CONNECTION TO XBOX ONE



Option 1 : Connect the Audio cable supplied with the RC-5 directly to the Microsoft's Stereo Headset Adapter.

Option 2 : Connect the audio cable supplied with the RC-5 directly to the headphone socket on your TV/Monitor.

CONNECTION TO TV, DVD, RECEIVER



- 1] Connect the female to female RCA cable (not included) to your chosen AUDIO OUT source (A).
- 2] Connect the other ends of the RCA cable into the corresponding ports of the RCA adapter (B).
- 3] Connect one end of the mini audio cable into the RCA adapter (C) and the other end into the OUTPUT socket on the control panel (D).

CONNECTION TO HANDHELD DEVICE /IPOD / MP3



Connect one end of the mini audio cable into the HEADPHONE INPUT socket (A) of your handheld device/ipod/Mp3 player and the other end into the INPUT socket on the control panel (D).

CONNECTION TO MULTIPLE CHAIRS



Connect one end of the mini audio cable into the INPUT Socket of Chair 1 (D) and the other end into the OUTPUT socket of Chair 2 (E).

TROUBLESHOOTING GUIDE

UNABLE TO CONNECT TO GAME CONSOLE

Gaming consoles with Audio / Video RCA Cable (included with most gaming consoles) have 3 plugs : yellow video plug and 2 red and white audio plugs. Follow instructions from gaming console manufacturer to connect to the TV. NOTE: Leave Audio plugs (red and white) disconnected. Once properly connected, follow Connection Guide to connect gaming console to chair.

Gaming consoles with coaxial cables (a thick cable used to connect a VCR to the TV) cannot be directly connected to the RC-5 Gaming Chair. Instead, follow the options below:

Option 1 : Connect gaming console to intermediary AV device (for example: VCR, TV, DVD, TIVO, etc) using coaxial cable. Connect chair to audio out jack on intermediary AV device. NOTE: Your intermediary AV device needs both: (1) a coaxial jack, and (2) an RCA audio output jack (Audio Out Jack). In the Connection Guide, follow set up guide for TV, DVD, Receiver to complete connection of chair to intermediary device.

Option 2 : If your intermediary AV device does not have an 'Audio Out' jack, purchase an RCA cable directly from the console manufacturer/dealer.

NO SOUND CAN BE HEARD FROM THE RC-5 GAMING CHAIR

- 1] **Is the gaming chair turned on?** Check to ensure gaming chair power is on by adjusting the volume knob on the control panel and the LED light will illuminate.
- 2] **Is the audio cable connected properly?** Check your cable connection carefully and make sure all cables are securely connected according to the Connection Guide. For connecting the gaming chair to the TV or AV source, the RCA Cables (not included) MUST be connected to the AUDIO OUTPUT jack of your TV or AV source.
- 3] **Adjust the Volume knob to ensure audio is at an audible level.**
- 4] **Test with an alternative audio source (CD player, TV, MP3, etc.)**

If after completing all of the steps above and there is still no sound, please contact us for assistance.

FOR TECHNICAL ASSISTANCE, AND TO
VIEW THIS MANUAL ONLINE VISIT:
GIOTECK.COM/CONTACT-SUPPORT

LIMITED WARRANTY

This product warranty covers against any defects in materials and workmanship for a period of ninety (90) days from the date of purchase. This warranty does not cover damage caused by accident, misuse, or neglect such as tears in fabric, and is limited to replacement or product repair at our discretion. Damage caused by the use of harsh chemicals is not covered under the warranty. If there is a defect with 90 days of purchase please contact us to obtain authorization to return the product. The customer will be responsible for shipping charges, but Goodbetterbest Limited will cover the shipping charges on the replacement product. You will need to pack the product securely and include with the product (1) a copy of the original proof of purchase (retail receipt) showing the date of purchase, and (b) a detailed explanation of the problem(s) requiring service. This statement of warranty prevails over any other statement by the seller specified or implied.

This device complies with Part 15 of the FCC Rules. Operation is subject to the following two conditions: (1) this device may not cause harmful interference, and (2) this device must accept any interference received, including interference that may cause undesired operation. However, there is no guarantee that interference will not occur in a particular installation. The device and its antenna must not be co-located or operating in conjunction with any other antenna or transmitter. Gioteck are not responsible for any interference caused by un-authorized changes to this equipment. This equipment generates, uses, and can radiate radio frequency energy and, if not installed correctly, may cause harmful interference to radio communications. This equipment has been tested and found to comply with the limits for a Class B digital device, pursuant to part 15 of the FCC Rules. These limits are designed to provide reasonable protection against harmful interference in a residential installation. If this equipment does cause harmful interference to radio or television reception, which can be determined by turning the equipment off and on, the user is encouraged to try to correct the interference by one or more of the following measures:

- Reorient or relocate the receiving antenna.
- Increase the separation between the equipment and receiver.
- Connect the equipment into an outlet on a circuit different from that to which the receiver is connected.
- Consult the dealer or an experienced radio/TV technician for help.

Reg 90 for Australia only:

This product is manufactured by GoodBetterBest ("GBB") of the United Kingdom. Our goods come with guarantees that cannot be excluded under the Australian Consumer Law. You are entitled to a replacement or refund for a major failure and for compensation for any other reasonably foreseeable loss or damage. You

are also entitled to have the goods repaired or replaced if the goods fail to be of acceptable quality and the failure does not amount to a major failure. GBB warrants to the original consumer purchaser that the product will be free of defects in materials and/or workmanship for the length of time specified in the warranty period from the date of purchase, this being 1 Year, as set forth at : www.gioteck.com/contact-support If a defect covered by this warranty occurs during the warranty period, GoodBetterBest at its option will repair or replace, at no charge, any part that GoodBetterBest determines to be defective.

To make a warranty claim please contact GBB's Australian distributor, Turn Left Distribution at : helpdesk@turnleft.biz Turn Left Distribution is responsible for the servicing of warranty claims for purchases made in Australia. The purchaser will be required to bear the expense of sending the product back to the Australian distributor to claim the warranty. If you are unable to satisfactorily resolve your issue with the retailer, please contact GBB through its website at : www.gioteck.com/contact-support or alternatively, you can contact GBB directly at: GBB Limited, 103 Devonshire Business Centre, Works Road, Letchworth, SG6 1GJ, United Kingdom.

This warranty shall not apply if the product has been damaged by abuse, misuse, negligence, accident, modification, tampering or by any causes unrelated to defective materials and/or workmanship. Repair or replacement as provided under this warranty is GoodBetterBest exclusive prerogative. In order to obtain warranty services under certain circumstances (particularly when the retailer will not accept the return of the defective product), you may be required by GBB to return the product directly to GBB in the United Kingdom for inspection and evaluation, along with evidence of purchase (including the price paid and the date the item was purchased), for a determination of whether the warranty applies.

If you have been asked by GBB to return the product to GBB in the United Kingdom, and the product is defective and covered under the applicable warranty period, GBB shall provide the appropriate warranty services. If the warranty does not apply (either due to misuse, damage, negligence, etc., or because the warranty period has expired), you may be charged to return the product to you (if you instruct us to do so). Any applicable implied warranties, including warranties of merchantability and fitness for a particular purpose are hereby limited to the length of time specified in the warranty periods below, beginning from the date of purchase and are subject to the conditions set forth in this limited warranty.

In no event shall GoodBetterBest be accountable for incidental damages resulting from the breach of any express or implied warranties. You may have different or additional legal rights, including longer warranty periods, which vary from jurisdiction to jurisdiction. Some jurisdictions do not allow certain limitations on how long an implied warranty lasts, so the above limitations may not apply to you. In addition, consumers have legal rights under applicable national legislation governing the sale of consumer goods. Such rights are not affected by the warranties set forth herein, except to the extent allowed by law.

IMPORTANT : LIRE ATTENTIVEMENT LA NOTICE AVANT D'UTILISER LE PRODUIT.

PRÉCAUTIONS

- Utilisation à l'intérieur uniquement. Pour réduire le risque d'incendie ou d'électrocution, N'exposez PAS le produit aux rayons directs du soleil, à l'humidité ou à des températures extrêmes.
- La surveillance d'un adulte est nécessaire pour l'installation. Les enfants âgés de moins de 13 ans ne doivent utiliser ce produit que sous surveillance parentale.
- Utilisez uniquement avec l'adaptateur d'alimentation fourni.
- Les blocs d'alimentation doivent être orientés correctement, en position verticale ou montés sur le sol.
- N'utilisez PAS ce produit sur un sol glissant ou irrégulier.
- Une utilisation excessive de l'équipement audio à fort volume peut entraîner une perte d'acuité auditive. Adoptez une écoute responsable et faites preuve de bon sens.
- NE lavez PAS le produit, ne l'imbibez pas d'eau. Si la housse est mouillée, débranchez immédiatement le produit et ne l'utilisez plus jusqu'à ce qu'il soit totalement sec.
- Pour éviter tout accident grave voire mortel par électrocution, N'ouvrez JAMAIS le boîtier électrique ni retirez la housse.
- Attention aux doigts en montant le fauteuil.

AVERTISSEMENTS



Ce symbole indique la présence d'importantes instructions concernant l'installation, le fonctionnement ou la maintenance de votre appareil. Suivez toujours très attentivement ces instructions.

ENVIRONNEMENT



Protégez l'environnement en recyclant l'emballage carton de ce produit.



Ce produit ne doit PAS être jeté dans une poubelle ménagère. Il doit être mis au rebut séparément. Veillez à le déposer à un point de collecte de déchets électriques.

RC-5

GAMING CHAIR

gioteck ™

LISTE DES PIÈCES

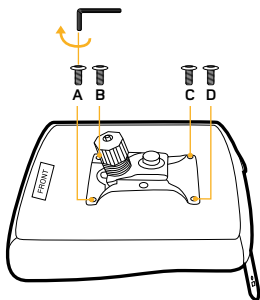
- i] Dossier du fauteuil
- ii] Assise du fauteuil
- iii] Socle du fauteuil
- iv] Mécanisme de bascule
- v] Pièce rotative de soutien
- vi] Clé Allen
- vii] 4 vis (M6*50mm)
- viii] Adaptateur CC (12 V-1,2 A)
- ix] Mini câble audio - 3,5 mm
- x] Adaptateur RCA - 3,5 mm (femelle/femelle)
- xi] Manuel d'utilisation



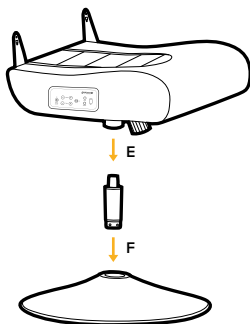
MONTAGE

FR

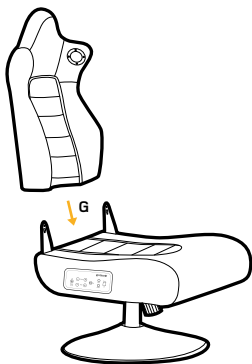
1



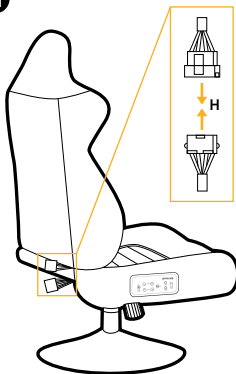
2



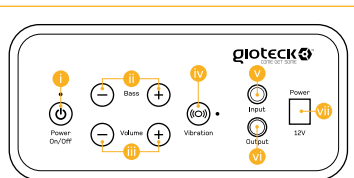
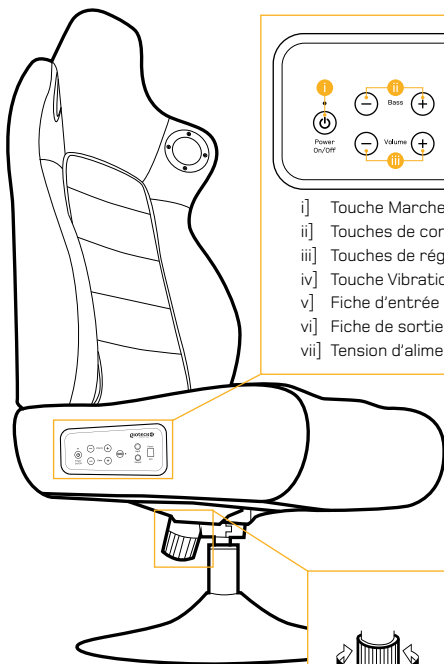
3



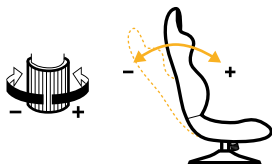
4



FUNCTIONNEMENT



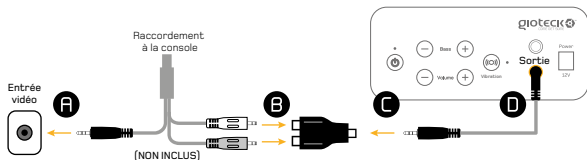
- i] Touche Marche/Arrêt
- ii] Touches de contrôle des basses
- iii] Touches de réglage du volume
- iv] Touche Vibration
- v] Fiche d'entrée
- vi] Fiche de sortie
- vii] Tension d'alimentation CC



Utilisez le mode Vibration avec de la musique ou des sons de jeu vidéo pour une immersion totale. Activez-le en appuyant une fois sur la touche Vibration et désactivez-le en réappuyant sur cette même touche.

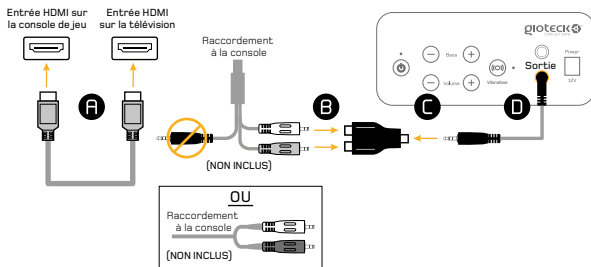


CONNEXION À UNE CONSOLE PS3/XBOX 360



- 1] Raccordez le câble RCA à la source d'entrée vidéo choisie (A).
- 2] Raccordez les fiches rouge et blanche du câble RCA (non inclus, mais habituellement fourni avec votre console de jeu) sur les ports correspondants de l'adaptateur RCA (B).
- 3] Raccordez une extrémité du câble audio mini sur l'adaptateur RCA (C) et l'autre extrémité sur la prise OUTPUT du panneau de commande (D).

RACCORDEMENT AVEC CABLE HDMI



- 1] Branchez le câble HDMI entre la télévision et votre console de jeu (A).
- 2] Raccordez les fiches rouge et blanche du câble RCA (non inclus, mais habituellement fourni avec votre console de jeu) sur les ports correspondants de l'adaptateur RCA (B).
- 3] Raccordez une extrémité du câble audio mini sur l'adaptateur RCA (C) et l'autre extrémité sur la prise OUTPUT du panneau de commande (D).

Si vous avez un câble HDMI connecté :

PS3 : les paramètres de la PS3 doivent être modifiés de la manière suivante : Paramètres > Paramètres son > Paramètres de sortie audio puis sélectionnez Connecteur d'entrée audio / PériTel/ AV MULTI.

Xbox 360 : un adaptateur AV/RCA est requis afin de permettre l'utilisation simultanée des ports HDMI et AV/RCA.

CONNEXION À UNE CONSOLE PS4



Option 1 :

- 1] Connectez le câble audio fourni avec le fauteuil RC-5 à la manette PS4.
- 2] Rendez-vous dans Paramètres > Paramètres accessoires > Paramètres périphériques audio et configurez la sortie sur « Tout audio ».
- 3] Modifiez les réglages du son, et sélectionnez OK avant de quitter le menu.

Option 2 :

- 1] Connectez le câble audio fourni avec le fauteuil RC-5 à la sortie pour casque de votre téléviseur.
- 2] Rendez-vous dans Paramètres > Paramètres accessoires > Paramètres périphériques audio et configurez la sortie sur « Chat uniquement ».
- 3] Modifiez les réglages du son, et sélectionnez OK avant de quitter le menu.

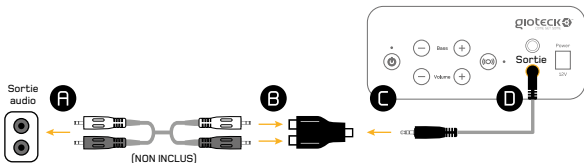
CONNEXION À UNE CONSOLE XBOX ONE



Option 1 : connectez directement le câble audio fourni avec le fauteuil RC-5 à l'adaptateur de casque stéréo Microsoft.

Option 2 : connectez directement le câble audio fourni avec le fauteuil RC-5 à la sortie pour casque de votre téléviseur.

RACCORDEMENT AUX TELEVISEURS, LECTEURS DVD, RECEPTEURS



- 1] Raccordez le câble femelle/femelle RCA (non inclus) sur la prise Audio Out de la source choisie (A).
- 2] Raccordez les autres extrémités du câble RCA sur les ports correspondants de l'adaptateur RCA (B).
- 3] Raccordez une extrémité du câble audio mini sur l'adaptateur RCA (C) et l'autre extrémité sur la prise OUTPUT du panneau de commande (D).

RACCORDEMENT A UN APPAREIL PORTABLE, IPOD OU LECTEUR MP3



Raccordez une extrémité du câble audio mini sur la prise CASQUE (A) de votre appareil portable, iPod ou lecteur MP3 et l'autre extrémité sur la prise INPUT du panneau de commande (D).

RACCORDEMENT DE PLUSIEURS FAUTEUILS



Raccordez une extrémité du câble audio mini sur la prise INPUT du fauteuil 1 (D) et l'autre extrémité sur la prise OUTPUT du fauteuil 2 (E).

GUIDE DE DEPANNAGE

RACCORDEMENT À LA CONSOLE DE JEU IMPOSSIBLE

Les consoles de jeu avec câble RCA audio / vidéo (inclus avec la plupart des consoles de jeu) possèdent 3 fiches : 1 fiche vidéo jaune et 2 fiches audio rouge et blanche. Suivez les instructions du fabricant de la console de jeu pour le raccordement au téléviseur.

REMARQUE : Ne branchez pas les fiches audio (rouge et blanche). Dès que le câble est correctement branché, suivez le Guide de raccordement pour raccorder la console de jeu au fauteuil.

Il n'est pas possible de raccorder directement les consoles de jeu avec des câbles coaxiaux (câble épais utilisé pour raccorder un magnétoscope à un téléviseur) sur le fauteuil de jeu RC-5. Suivez les options ci-dessous :

Option 1 : raccordez la console de jeu à un appareil AV intermédiaire (par exemple : magnétoscope, téléviseur, lecteur DVD, TiVo, etc.) à l'aide du câble coaxial. Raccordez le fauteuil à la prise de sortie audio de l'appareil AV intermédiaire. REMARQUE : l'appareil AV intermédiaire doit posséder à la fois : (1) une prise coaxiale et (2) une prise de sortie audio RCA (prise Audio Out). Dans le Guide de raccordement, suivez les indications concernant l'installation avec un téléviseur, lecteur DVD ou récepteur pour raccorder le fauteuil à l'appareil intermédiaire.

Option 2 : si l'appareil AV intermédiaire n'a pas de prise « Audio Out », achetez un câble RCA directement chez le fabricant ou le revendeur de la console.

AUCUN SON NE SORT DU FAUTEUIL DE JEU RC-5

- 1] **Le fauteuil de jeu est-il sous tension ?** Vérifiez que le fauteuil de jeu est sous tension en tournant le bouton de volume situé sur le panneau de commande. Le voyant doit être allumé.
- 2] **Le câble audio est-il correctement branché ?** Vérifiez attentivement le branchement des câbles et assurez-vous que tous les câbles sont bien branchés conformément au guide de raccordement. Pour raccorder le fauteuil de jeu au téléviseur ou à la source AV, il est IMPÉRATIF de brancher les câbles RCA (non inclus) sur la prise AUDIO OUTPUT du téléviseur ou de la source AV.
- 3] **Tournez le bouton de volume pour régler le son à un niveau audible.**
- 4] **Testez avec une source audio alternative (lecteur CD, télévision, MP3, etc.)**

Si à l'issue de toutes les vérifications ci-dessus le fauteuil ne produit toujours aucun son, merci de prendre contact avec nous.

POUR L'ASSISTANCE CLIENTS ET POUR
VISUALISER CE MANUEL EN LIGNE, ALLEZ SUR :
[GIOTECK.COM/CONTACT-SUPPORT](https://gioteck.com/contact-support)

GARANTIE LIMITÉE

La garantie couvre ce produit contre tout vice de matière ou défaut de fabrication pendant une période de quatre-vingt-dix (90) jours à compter de la date d'achat. Cette garantie ne couvre pas les dommages causés par un accident, un abus ou une négligence, notamment les déchirures dans le tissu, et se limite au remplacement ou à la réparation du produit à notre discrétion. Les dommages provoqués par l'utilisation de produits chimiques agressifs ne sont pas couverts au titre de la garantie. Si vous constatez un défaut dans les 90 jours qui suivent l'achat, merci de prendre contact avec nous pour obtenir une autorisation de réexpédition du produit. Le client prendra à sa charge les frais d'envoi mais Goodbetterbest Limited couvrira les frais d'expédition du produit de rechange. Vous devez emballer solidement le produit et y joindre (a) une copie de la preuve d'achat d'origine (ticket de caisse) indiquant la date d'achat et (b) une explication détaillée du problème constaté. Cette déclaration de garantie prévaut sur toute autre déclaration formulée de manière expresse ou implicite par le vendeur.

WICHTIG : VOR GEBRAUCH BITTE DIESE BETRIEBSANLEITUNG SORGFÄLTIG LESEN

SICHERHEITSHINWEISE

- Nur für den Gebrauch in Innenräumen. Um die Brandgefahr oder die Gefahr eines Stromschlags zu verringern, KEINER direkten Sonneneinstrahlung, Feuchtigkeit oder extremen Temperaturen aussetzen.
- Beim Einrichten ist die Aufsicht durch einen Erwachsenen erforderlich. Kinder unter 13 Jahren sollten dieses Produkt nur im Beisein eines Elternteils verwenden.
- Verwenden Sie das Produkt nur mit dem mitgelieferten Netzadapter.
- Die Netzanschlussgeräte sollten korrekt in senkrechter Position oder am Boden angebracht werden.
- NICHT auf glattem oder unebenem Untergrund verwenden.
- Der übermäßige Gebrauch von Audiogeräten mit hoher Lautstärke kann zu einem Hörverlust führen. Schonen Sie Ihr Gehör durch verantwortungsvolles und vernünftiges Hören.
- Das Gerät NICHT waschen oder in Wasser tauchen. Sollte die Abdeckung feucht werden, ist das Gerät sofort vom Stromnetz zu trennen und erst wieder zu verwenden, wenn es vollständig getrocknet ist.
- Zur Vermeidung von Verletzungen oder Tod durch Stromschlag NIEMALS das Elektrikfach öffnen oder die Abdeckung abnehmen.
- Achten Sie beim Aufbau des Sessels auf Ihre Finger.

WARNHINWEISE



Dieses Symbol weist auf wichtige Installations-, Betriebs- und Wartungsanweisungen hin. Diese Anweisungen sind immer genauestens einzuhalten.

UMWELT



Bitte helfen Sie, die Umwelt zu schützen, und recyceln Sie die Kartonverpackung dieses Produkts.



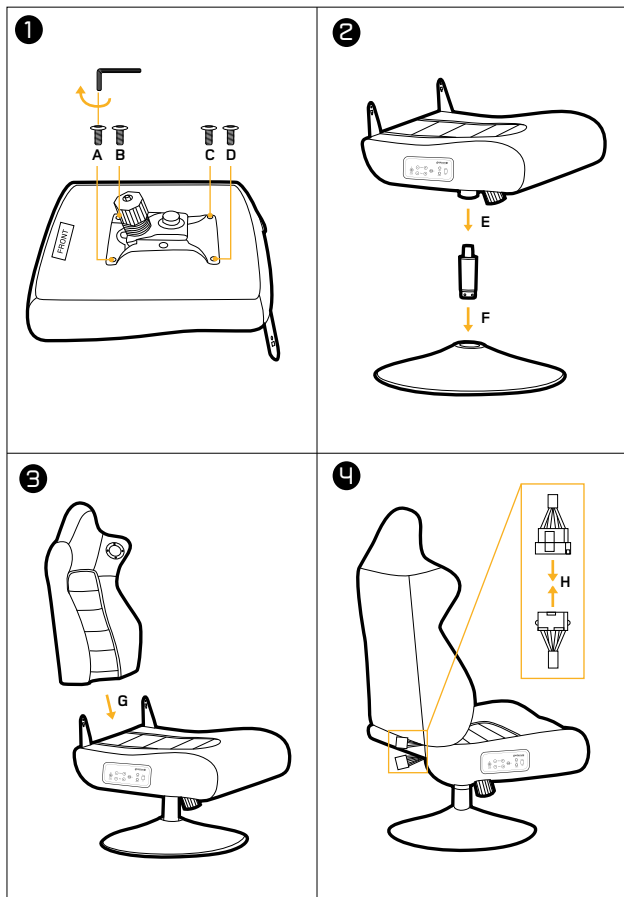
Dieses Produkt darf NICHT im normalen Haushaltsabfall entsorgt werden. Es muss separat entsorgt werden. Bitte bringen Sie es zu einer Abfallsammelstelle für Elektroabfall.

TEILELISTE

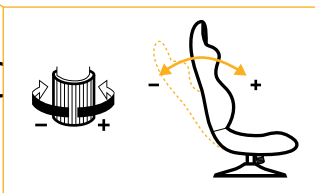
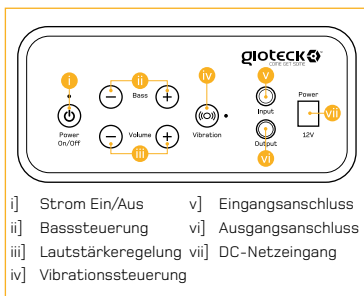
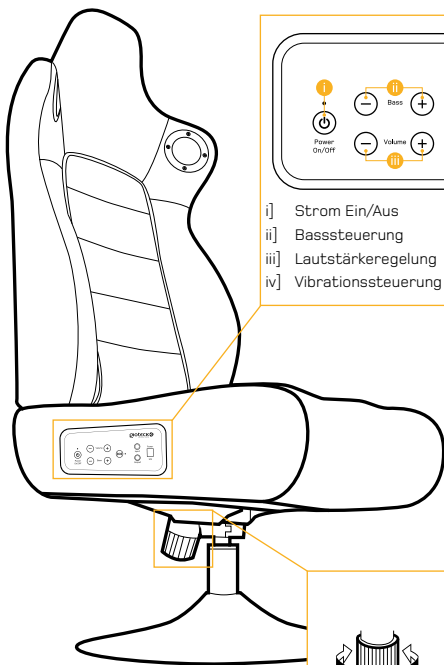
- i] Rückenlehne
- ii] Sitzfläche
- iii] Untersatz
- iv] Wippvorrichtung
- v] Drehbares Trageelement
- vi] Inbusschlüssel
- vii] 4 x Schrauben (M6*50 mm)
- viii] DC-Adapter (12 V-1,2 A)
- ix] Mini-Audiokabel - 3,5 mm
- x] Cinch-Adapter - 3,5 mm (Buchse auf Buchse)
- xi] Bedienungsanleitung

<p>i</p> 	<p>ii</p> 	
<p>iii</p> 	<p>iv</p> 	<p>v</p> 
<p>vi</p> 	<p>vii</p> 	<p>viii</p> 
<p>ix</p> 	<p>x</p> 	<p>xi</p> 

MONTAGE



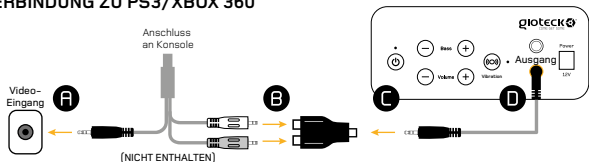
BETRIEB



Verwenden Sie den Vibrationsmodus mit Musik oder Game-Sounds für ein intensives, atemberaubendes Spielerlebnis. Dieser Modus wird durch einmaliges Drücken auf den Vibrationsknopf aktiviert und durch erneutes Drücken deaktiviert.

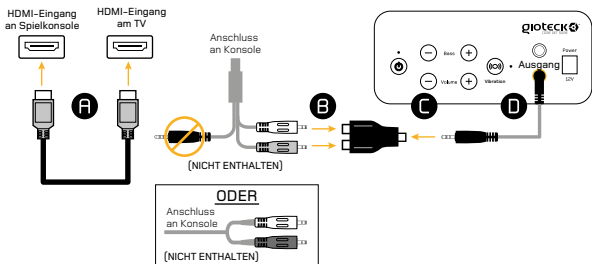


VERBINDUNG ZU PS3/XBOX 360



- 1] Das Cinch-Kabel mit dem gewählten Video-Ausgangsport (A) verbinden.
- 2] Das rote und das weiße Ende des Cinch-Kabels (nicht enthalten, aber normalerweise Teil des Lieferumfangs der Spielkonsole) in die entsprechenden Anschlüsse des Cinch-Adapters (B) stecken.
- 3] Ein Ende des Mini-Audiokabels mit dem Cinch-Adapter (C) und das andere Ende mit dem OUTPUT-Anschluss am Bedienfeld (D) verbinden.

ANSCHLUSS ÜBER HDMI



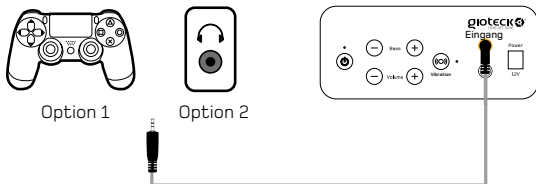
- 1] Das HDMI-Kabel zwischen Fernseher und Spielkonsole (A) anschließen.
- 2] Das rote und das weiße Ende des Cinch-Kabels (nicht enthalten, aber normalerweise Teil des Lieferumfangs der Spielkonsole) in die entsprechenden Anschlüsse des Cinch-Adapters (B) stecken.
- 3] Ein Ende des Mini-Audiokabels mit dem Cinch-Adapter (C) und das andere Ende mit dem OUTPUT-Anschluss am Bedienfeld (D) verbinden.

Bei verbundenem HDMI-Kabel:

PS3: In den PS3-Einstellungen zu "Einstellungen > Sound-Einstellungen > Audio-Ausgangs-Einstellungen" navigieren und "Audio-Eingangsanschluss/ SCART/AV MULTI" auswählen.

Xbox 360: Es ist ein Cinch-Adapter erforderlich (für die simultane Verwendung der HDMI- und Cinch-Anschlüsse).

VERBINDUNG ZU PS4



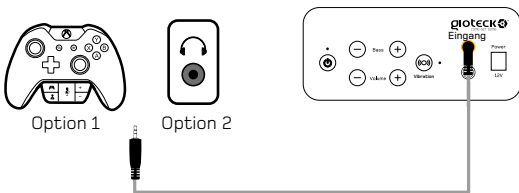
Option 1 :

- 1] Das beim RC-5 mitgelieferte Audiokabel mit dem PS4-Controller verbinden.
- 2] Zu "Einstellungen > Geräte > Audiogeräte" navigieren und unter "Ausgabe über Kopfhörer" die Einstellung "Gesamtes Audio" auswählen.
- 3] Sound-Einstellungen nach Belieben anpassen und mit "OK" bestätigen.

Option 2 :

- 1] Das beim RC-5 mitgelieferte Audiokabel mit dem Kopfhöreranschluss des Fernsehers/Monitors verbinden.
- 2] Zu "Einstellungen > Geräte > Audiogeräte" navigieren und unter "Ausgabe über Kopfhörer" die Einstellung "Chat-Audio" auswählen.
- 3] Sound-Einstellungen nach Belieben anpassen und mit "OK" bestätigen.

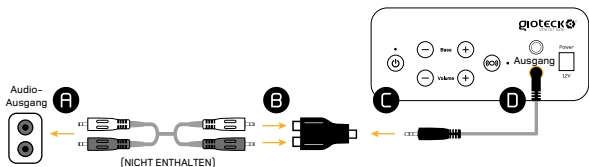
VERBINDUNG ZU XBOX ONE



Option 1: Das beim RC-5 mitgelieferte Audiokabel direkt mit dem Microsoft Adapter für Stereo-Headsets verbinden.

Option 2: Das beim RC-5 mitgelieferte Audiokabel direkt mit dem Kopfhöreranschluss des Fernsehers/Monitors verbinden.

ANSCHLUSS AN TV, DVD-PLAYER, RECEIVER



- 1] Das Cinch-Kabel (Buchse/Buchse) (nicht enthalten) mit dem gewählten Audio-Ausgang (A) verbinden.
- 2] Die anderen Enden des Cinch-Kabels mit den entsprechenden Anschlüssen des Cinch-Adapters (B) verbinden.
- 3] Ein Ende des Mini-Audiokabels mit dem Cinch-Adapter (C) und das andere Ende mit dem OUTPUT-Anschluss am Bedienfeld (D) verbinden.

ANSCHLUSS AN EIN HANDHELD/IPOD/MP3-PLAYER



Ein Ende des Mini-Audiokabels mit dem KOPFHÖRERANSCHLUSS (A) des Handhelds/iPods/MP3-Players und das andere Ende mit dem INPUT-Anschluss am Bedienfeld (D) verbinden.

ANSCHLUSS AN MEHRERE SESSEL



Ein Ende des Mini-Audiokabels mit dem INPUT-Anschluss von Sessel 1 (D) und das andere Ende mit dem OUTPUT-Anschluss von Sessel 2 (E) verbinden.

LEITFADEN ZUR FEHLERBEHEBUNG

ANSCHLUSS AN SPIELKONSOLE NICHT MÖGLICHE

Spielkonsolen mit Audio-/Video-Cinch-Kabel (im Lieferumfang der meisten Spielkonsolen enthalten) haben 3 Stecker: 1 gelber Videostecker und 2 rote und weiße Audiostecker. Für den Anschluss an den Fernseher bitte die Anleitung des Herstellers der Spielkonsole beachten. HINWEIS: Die Audiostecker (rot und weiß) nicht anschließen. Sobald alles ordnungsgemäß angeschlossen ist, die Anschlussanleitung zum Anschluss der Spielkonsole an den Sessel befolgen.

Spielkonsolen mit Koaxialkabeln (ein dickes Kabel für den Anschluss an einen Videorekorder oder Fernseher) können nicht direkt am RC-5-Spielsessel angeschlossen werden. Stattdessen sind nachfolgende Optionen möglich

Option 1: Spielkonsole mithilfe des Koaxialkabels an ein AV-Zwischengerät (zum Beispiel: Videorekorder, Fernseher, DVD-Player, Festplattenrekorder etc.) anschließen. Den Sessel an die Audio-Ausgangsbuchse des AV-Zwischengerätes anschließen. HINWEIS: Das AV-Zwischengerät benötigt sowohl: (1) eine Koaxialbuchse als auch (2) eine Cinch-Audio-Ausgangsbuchse (Audio-Ausgangsbuchse). Für den Anschluss des Sessels an ein Zwischengerät die Anleitung zur Einrichtung eines Fernsehers, DVD-Players, Receivers in der Anschlussanleitung befolgen.

Option 2: Sollte Ihr AV-Zwischengerät keine Audio-Ausgangsbuchse besitzen, kaufen Sie ein Cinch-Kabel direkt vom Hersteller/Händler der Spielkonsole.

VOM RC-5-SPIELSESEL IST KEIN TON ZU HÖREN

- 1] **Ist der Spielsessel eingeschaltet?** Überprüfen, ob der Spielsessel mit dem Stromnetz verbunden ist. Dazu den Lautstärkereglern am Bedienfeld drehen, sodass die LED-Lampe leuchtet.
- 2] **Ist das Audiokabel ordnungsgemäß angeschlossen?** Sorgfältig die Kabelverbindung überprüfen und sicherstellen, dass alle Kabel entsprechend der Anschlussanleitung fest angeschlossen sind. Zum Anschluss des Spielsessels an den Fernseher oder eine AV-Quelle müssen die Cinch-Kabel (nicht enthalten) an der AUDIO-AUSGANGSBUCHSE des Fernsehers oder der AV-Quelle angeschlossen sein.
- 3] **Den Lautstärkereglern drehen und sicherstellen, dass die Lautstärke im hörbaren Bereich liegt.**
- 4] **Einen Test mithilfe einer alternativen Audioquelle (CD player, TV, MP3, etc.) durchführen.**

Wenn Sie alle oben genannten Schritte durchgeführt haben und noch immer keinen Ton erhalten, wenden Sie sich bitte an uns.

WEITEREN KUNDENSUPPORT SOWIE
EINE ONLINE-VERSION DIESER
BEDIENUNGSANLEITUNG FINDEN SIE UNTER:
[GIOTECK.COM/CONTACT-SUPPORT](https://gioteck.com/contact-support)

EINGESCHRÄNKTE GARANTIE

Diese Produktgarantie bezieht sich auf alle Defekte in Material und Ausführung für einen Zeitraum von neunzig (90) Tagen ab Kaufdatum. Diese Garantie umfasst keine Schäden durch Unfall, unsachgemäßen Gebrauch oder Versäumnisse, wie Risse im Material, und beschränkt sich auf den Austausch oder die Reparatur des Produkts nach unserem Ermessen. Schäden aufgrund der Verwendung von aggressiven Chemikalien werden nicht von der Garantie abgedeckt. Bei einem Defekt innerhalb von 90 Tagen ab Kaufdatum setzen Sie sich bitte mit uns in Verbindung, um eine Berechtigung zur Rücksendung des Produkts zu erhalten. Der Kunde ist für die Versandkosten verantwortlich. Goodbetterbest Limited übernimmt jedoch die Versandkosten für das Austauschprodukt. Das Produkt muss sicher verpackt sein, und es müssen folgende Dokumente enthalten sein: (1) eine Kopie des ursprünglichen Kaufbelegs mit dem Kaufdatum und (2) eine detaillierte Beschreibung des Problems/der Probleme. Diese Garantieerklärung hat Vorrang vor allen anderen ausdrücklichen oder implizierten Erklärungen des Verkäufers.

IMPORTANTE : LEGGERE E COMPNDERE LE PRESENTI ISTRUZIONI PRIMA DI UTILIZZARE IL DISPOSITIVO

PRECAUZIONI

- Solo per uso interno. Per ridurre il rischio di incendio o di scossa elettrica NON esporre il dispositivo alla luce diretta del sole o a temperature estreme.
- Per l'installazione è richiesta la supervisione di un adulto. I bambini sotto i 13 anni non devono utilizzare il dispositivo senza la supervisione dei genitori.
- Utilizzare solo con l'adattatore di alimentazione fornito.
- Gli alimentatori devono essere orientati correttamente in posizione verticale oppure montati a pavimento.
- NON utilizzare il dispositivo su pavimenti scivolosi o irregolari.
- Un uso eccessivo degli impianti audio ad alto volume può portare alla perdita dell'udito. Utilizzare il dispositivo con moderazione e in maniera responsabile.
- NON lavare né immergere l'unità nell'acqua. Se il rivestimento si bagna, scollegare immediatamente l'alimentazione e non utilizzare finché il dispositivo non è completamente asciutto.
- Per evitare lesioni o decesso per scossa elettrica, NON aprire mai il comparto elettrico né rimuovere il coperchio.
- Durante il montaggio della poltrona, prestare attenzione alle dita.

AUUERTENZE



Questo simbolo indica istruzioni di installazione, operazione e manutenzione importanti. Attenersi molto scrupolosamente a queste istruzioni.

AMBIENTE



Contribuire a preservare l'ambiente riciclando la confezione in cartone del prodotto.



Questo prodotto NON può essere smaltito tra i normali rifiuti domestici. Smaltirlo separatamente. Portarlo presso un punto di raccolta di rifiuti elettrici.

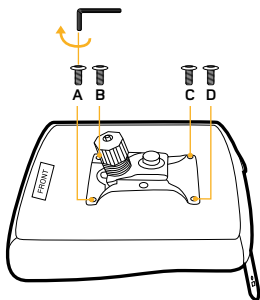
ELENCO DEI COMPONENTI

- i] Schienale
- ii] Seduta della poltrona
- iii] Unità base della poltrona
- iv] Dispositivo di oscillazione
- v] Unità di supporto rotazione
- vi] Brugola
- vii] 4 x viti (M6* 50 mm)
- viii] Adattatore CC (12 V-1,2 A)
- ix] Minicavo audio - 3,5 mm (9 piedi)
- x] Adattatore RCA - 3,5 mm (femmina-femmina)
- xi] Manuale d'uso

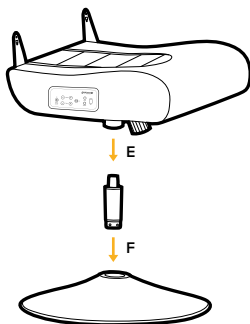


MONTAGGIO

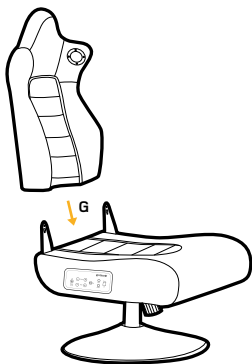
1



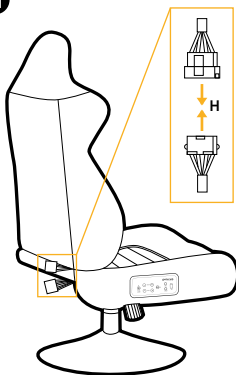
2



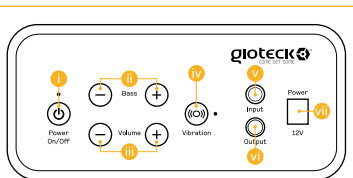
3



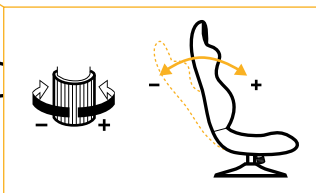
4



FUNZIONAMENTO



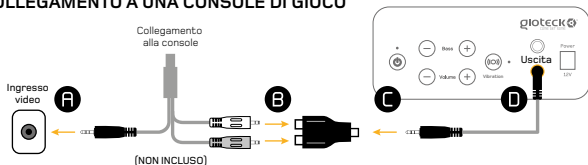
- i] Accensione/Spengimento
- ii] Comandi dei bassi
- iii] Comandi del volume
- iv] Controllo della vibrazione
- v] Presa di ingresso
- vi] Presa di uscita
- vii] Ingresso alimentazione CC



Utilizzare la modalità di vibrazione attivando i suoni del gioco o la musica per un'esperienza realmente coinvolgente. Per attivarla, premere una volta il pulsante della vibrazione. Premerlo nuovamente per disattivare la modalità.

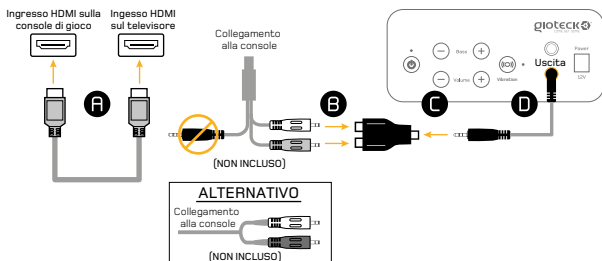


COLLEGAMENTO A UNA CONSOLE DI GIOCO



- 1] Collegare il cavo RCA all'origine di ingresso video preferita (A).
- 2] Collegare le estremità rossa e bianca del cavo RCA (non incluso, ma generalmente fornito con la console di gioco) alle porte corrispondenti dell'adattatore RCA (B).
- 3] Collegare un'estremità del minicavo audio all'adattatore RCA (C) e l'altra estremità alla presa di USCITA situata sul pannello di controllo (D).

COLLEGAMENTO TRAMITE HDMI



- 1] Collegare il televisore e la console di gioco con il cavo HDMI (A).
- 2] Collegare le estremità rossa e bianca del cavo RCA (non incluso, ma generalmente fornito con la console di gioco) alle porte corrispondenti dell'adattatore RCA (B).
- 3] Collegare un'estremità del minicavo audio all'adattatore RCA (C) e l'altra estremità alla presa di USCITA situata sul pannello di controllo (D).

Se il cavo HDMI è collegato:

Sistema PS3™: è necessario modificare le impostazioni del sistema PS3™ come segue: Impostazioni > Impostazioni audio > Impostazioni uscita audio, quindi scegliere Connettore ingresso audio/SCART/MULTI AV

Xbox 360 : è richiesto un adattatore AV RCA (per consentire l'uso simultaneo delle porte HDMI e AV RCA).

COLLEGAMENTO AL SISTEMA PS4™



Opzione 1 :

- 1] Collegare il cavo audio fornito con RC-5 al controller per il sistema PS4™.
- 2] Accedere a Impostazioni > Dispositivi > Dispositivi audio, quindi impostare Uscita su "Tutto l'audio".
- 3] Regolare le impostazioni audio e fare clic su OK prima di chiudere

Opzione 2 :

- 1] Collegare il cavo audio fornito con RC-5 alla presa delle cuffie della TV/monitor.
- 2] Accedere a Impostazioni > Dispositivi > Dispositivi audio, quindi impostare Uscita su "Audio della chat".
- 3] Regolare le impostazioni audio e fare clic su OK prima di chiudere.

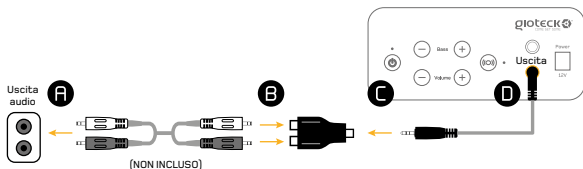
CONNECTION TO XBOX ONE



Opzione 1 : Collegare il cavo audio fornito con RC-5 direttamente all'Adattatore per Headset stereo di Microsoft.

Opzione 2 : Collegare il cavo audio fornito con RC-5 direttamente alla presa delle cuffie della TV/monitor.

COLLEGAMENTO A UN TELEVISORE, LETTORE DVD E RICEVITORE



- 1] Collegare il cavo RCA femmina-femmina (non incluso) all'origine di uscita audio preferita (A).
- 2] Collegare le altre estremità del cavo RCA alle porte corrispondenti dell'adattatore RCA (B).
- 3] Collegare un'estremità del minicavo audio all'adattatore RCA (C) e l'altra estremità alla presa di USCITA situata sul pannello di controllo (D).

COLLEGAMENTO A UN DISPOSITIVO PORTATILE/IPOD/MP3



Collegare un'estremità del minicavo audio alla presa di INGRESSO delle CUFFIE (A) del dispositivo portatile/iPOD/lettore MP3 e l'altra estremità alla presa di INGRESSO situata sul pannello di controllo (D).

COLLEGAMENTO A PIÙ POLTRONE



Collegare un'estremità del minicavo audio alla presa di INGRESSO della Poltrona 1 (D) e l'altra estremità alla presa di USCITA della Poltrona 2 (E).

GUIDA ALLA RISOLUZIONE DEI PROBLEMI

NON È POSSIBILE COLLEGARSI ALLA CONSOLE DI GIOCO

Le console di gioco con cavo audio/video RCA (incluso con la maggior parte delle console) dispongono di 3 spine: una spina video gialla e due spine audio (una rossa e una bianca). Seguire le istruzioni del produttore della console per il collegamento al televisore. NOTA: lasciare le spine audio (rossa e bianca) scollegate. Una volta effettuato il collegamento, seguire la Guida per il collegamento della console alla poltrona.

Le console di gioco con cavi coassiali (un caso spesso utilizzato per collegare un'unità VCR al televisore) non possono essere collegate direttamente alla poltrona di gioco RC-5. Attenersi quindi alle opzioni riportate di seguito:

Opzione 1 : collegare la console di gioco al dispositivo AV intermedio (ad esempio, VCR, TV, DVD, TIVO e così via) utilizzando il cavo coassiale. Collegare la poltrona al jack di uscita audio sul dispositivo AV intermedio. NOTA: il dispositivo AV intermedio necessita di: (1) un jack coassiale e (2) un jack di uscita audio RCA (Audio Out Jack). Nella Guida al collegamento, seguire la guida di installazione per il televisore, il lettore DVD e il ricevitore per completare il collegamento della poltrona al dispositivo intermedio.

Opzione 2 : se il dispositivo AV intermedio non dispone di un jack di uscita audio (Audio Out), acquistare un cavo RCA direttamente dal produttore/ rivenditore della console.

DALLA POLTRONA DI GIOCO RC-5 NON È POSSIBILE ASCOLTARE NESSUN SUONO

- 1] **La poltrona è accesa?** Verificare che l'alimentazione della poltrona sia accesa regolando la manopola del volume sul pannello di controllo e la luce a LED si accenderà.
- 2] **Il cavo audio è collegato correttamente?** Verificare attentamente il collegamento del cavo e accertarsi che tutti i cavi siano collegati in modo sicuro secondo quanto indicato nella Guida al collegamento. Per collegare la poltrona di gioco al televisore a un'origine AV, i cavi RCA (non inclusi) DEVONO essere collegati al jack di uscita audio (AUDIO OUTPUT) del televisore o dell'origine AV.
- 3] **Regolare la manopola del volume per garantire che l'audio sia a un livello udibile.**
- 4] **Effettuare una verifica con un'origine audio alternativa (lettore CD, televisore, MP3 e così via).**

Se dopo il completamento dei diversi passaggi della procedura sopracitata non viene sentito alcun suono, contattare l'assistenza.



PER ULTERIORE ASSISTENZA E
PER VISUALIZZARE IL PRESENTE
MANUALE ONLINE, VISITARE IL SITO:
GIOTECK.COM/CONTACT-SUPPORT

II

GARANZIA LIMITATA

La garanzia di questo prodotto consente la copertura di qualsiasi difetto dei materiali o di produzione per un periodo di novanta (90) giorni dalla data di acquisto. La presente garanzia non copre danni causati da incidenti, uso improprio o negligenze quali strappi al tessuto e il servizio di sostituzione o riparazione del prodotto è a nostra discrezione. Gli eventuali danni causati dall'utilizzo di agenti chimici aggressivi non sono coperti dalla garanzia. Se si presenta un difetto nell'arco dei 90 giorni dalla data di acquisto, vi invitiamo a contattarci per ottenere l'autorizzazione a restituire il prodotto. Il cliente sarà responsabile per le spese di spedizione, ma Goodbetterbest Limited coprirà le spese di spedizione per il prodotto sostitutivo. Sarà necessario imballare il prodotto in maniera sicura e includere (1) una copia dell'originale prova d'acquisto (ricevuta) indicante la data di acquisto e (2) una spiegazione dettagliata del problema o dei problemi per cui si richiede il servizio. La presente dichiarazione di garanzia ha valore prioritario su eventuali altre dichiarazioni specificate o implicite del venditore.

IMPORTANTE : LEA Y COMPRENDA ESTAS INSTRUCCIONES ANTES DE UTILIZAR LA SILLA

PRECAUCIONES

- Para uso exclusivo en interiores. Para reducir el riesgo de incendio o el peligro de descarga, NO exponga la silla a la luz solar directa, humedad ni temperaturas extremas.
- El montaje requiere la supervisión de un adulto. Los niños menores de 13 años no deben utilizar este producto sin supervisión paterna.
- Utilícela solo con el adaptador de potencia suministrado.
- Las unidades de alimentación deben colocarse correctamente en posición vertical o sobre el suelo.
- NO utilice la silla en suelos resbaladizos o desnivelados.
- El uso excesivo de equipo de sonido a volumen alto puede provocar pérdida auditiva. Utilice el sonido con responsabilidad y sentido común.
- NO lave la unidad con agua ni la sumerja en ella. Si se humedece la cubierta, desconecte la alimentación inmediatamente y no utilice la silla hasta que esté totalmente seca.
- Para evitar lesiones o muerte por descarga eléctrica, NUNCA abra los circuitos eléctricos ni quite la cubierta.
- Tenga cuidado con los dedos cuando monte la silla.

ADVERTENCIAS



Este símbolo indica instrucciones importantes para la instalación, operación o mantenimiento. Siga fielmente estas instrucciones siempre.

MEDIO AMBIENTE



Para ayudar a preservar el medio ambiente, recicle el paquete de cartón de este producto.

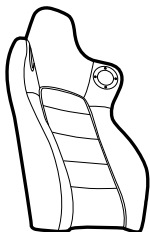


Este producto NO se deberá desechar en la basura doméstica normal. Deberá eliminarse por separado. Llévelo a un punto limpio de recogida de residuos eléctricos.

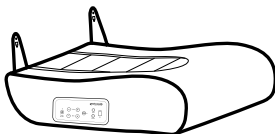
LISTA DE PIEZAS

- i] Respaldo de la silla
- ii] Asiento de la silla
- iii] Unidad base de la silla
- iv] Dispositivo oscilante
- v] Unidad giratoria de soporte
- vi] Llave Allen
- vii] 4 tornillos (M6*50 mm)
- viii] Adaptador CC (12 V-1,2 A)
- ix] Cable de audio mini de 3,5 mm (9 ft)
- x] Adaptador RCA de 3,5 mm (hembra a hembra)
- xi] Manual del usuario

i



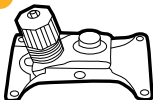
ii



iii



iv



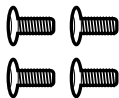
v



vi



vii



viii



ix



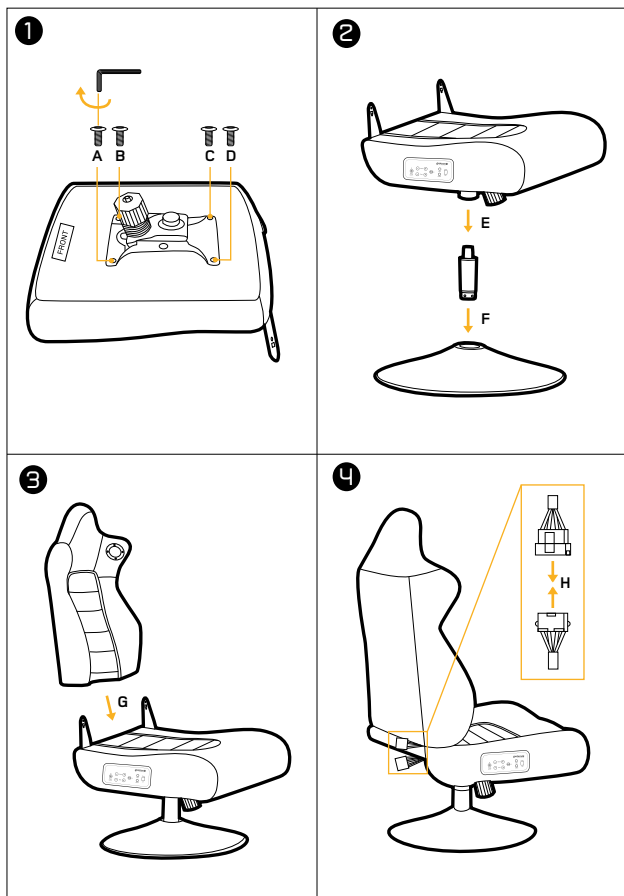
x



xi



MÉTODO DE MONTAJE



FUNCIONAMIENTO

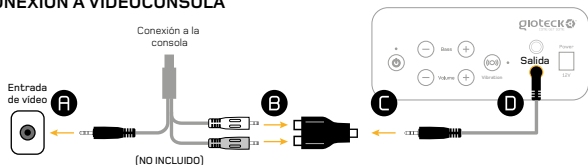
ES



Utilice el modo Vibración con música o sonidos de juegos para disfrutar de una experiencia multisensorial. Actívalo pulsando el botón de vibración una vez y desactívalo pulsándolo de nuevo.

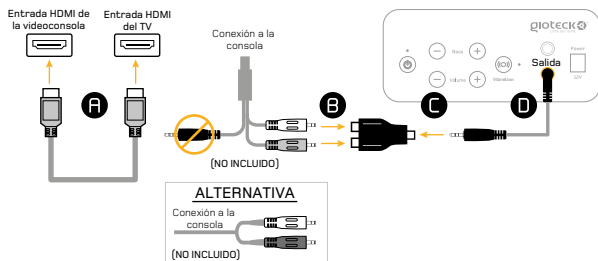


CONEXIÓN A VIDEOCONSOLA



- 1] Conecte el cable RCA al origen de entrada de vídeo que elija (A).
- 2] Conecte los extremos rojo y blanco del cable RCA (no incluido, pero incluido normalmente con su videoconsola) a los puertos correspondientes del adaptador RCA (B).
- 3] Conecte un extremo del cable de audio mini al adaptador RCA (C) y el otro extremo al conector de SALIDA del panel de control (D).

CONEXIÓN A TRAVÉS DE HDMI



- 1] Conecte el cable HDMI entre el TV y la videoconsola (A).
- 2] Conecte los extremos rojo y blanco del cable RCA (no incluido, pero incluido normalmente con su videoconsola) a los puertos correspondientes del adaptador RCA (B).
- 3] Conecte un extremo del cable de audio mini al adaptador RCA (C) y el otro extremo al conector de SALIDA del panel de control (D).

Si tiene un cable HDMI conectado:

PS3 : Hay que cambiar los ajustes de la PS3 de la siguiente forma:
Ajustes > Ajustes de sonido > Ajustes de salida de audio y, a continuación, seleccione Conector de entrada de audio/ Scart / AV Multi.

Xbox 360 : Se necesita un adaptador de AV RCA (para permitir el uso simultáneo de los dos puertos, HDMI y AV RCA).

CONEXIÓN A PS4



Opción 1 :

- 1] Conecte el cable de audio facilitado con la RC-5 al mando de la PS4.
- 2] Vaya a Ajustes > Ajustes de dispositivos > Ajustes de dispositivos de audio y configure la salida de audio a «Todo el audio».
- 3] Ajuste la configuración del sonido y pulse ACEPTAR antes de salir de los ajustes.

Opción 2 :

- 1] Conecte el cable de audio facilitado con la RC-5 al enchufe de los auriculares de su TV/monitor.
- 2] Vaya a Ajustes > Dispositivos > Dispositivos de audio y configure la salida a «Audio del chat».
- 3] Ajuste la configuración del sonido y pulse ACEPTAR antes de salir de los ajustes.

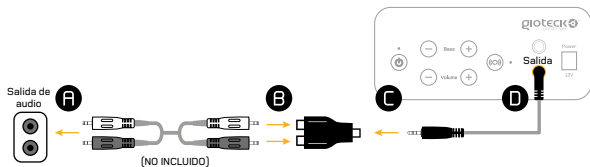
CONEXIÓN A XBOX ONE



Opción 1 : Conecte el cable de audio facilitado con la RC-5 al adaptador de auriculares estéreo de Microsoft.

Opción 2 : Conecte el cable de audio facilitado con la RC-5 directamente al enchufe de los auriculares de su TV/monitor.

CONEXIÓN A TV, DVD, AURICULAR



- 1] Conecte el cable RCA hembra-hembra (no incluido) al origen de salida de audio que elija (A).
- 2] Conecte los otros extremos del cable RCA a los puertos correspondientes del adaptador RCA (B).
- 3] Conecte un extremo del cable de audio mini al adaptador RCA (C) y el otro extremo al conector de SALIDA del panel de control (D).

CONEXIÓN A DISPOSITIVO MÓVIL/IPOD/MP3



Conecte un extremo del cable de audio mini al conector de ENTRADA de los AURICULARES (A) de su dispositivo móvil/iPOD/reproductor MP3 y el otro extremo al conector de ENTRADA del panel de control (D).

CONEXIÓN A VARIAS SILLAS



Conecte un extremo del cable de audio mini al conector de ENTRADA de la silla 1 (D) y el otro extremo al conector de SALIDA de la silla 2 (E).

GUÍA DE RESOLUCIÓN DE PROBLEMAS

NO SE PUEDE REALIZAR LA CONEXIÓN CON LA VIDEOCONSOLA

Las videoconsolas con cable RCA de audio/vídeo (incluido con la mayoría de las videoconsolas) tienen 3 conectores: conector de vídeo amarillo y 2 conectores de audio, uno rojo y otro blanco. Siga las instrucciones del fabricante de la videoconsola para conectarla al TV. NOTA: Deje los conectores de audio (rojo y blanco) desconectados. Una vez realizada correctamente la conexión, siga la Guía de conexión para conectar la videoconsola a la silla.

Las videoconsolas con cables coaxiales (un cable grueso utilizado para conectar una VCR al TV) no pueden conectarse directamente a la silla para jugar RC-5. En vez de eso, seleccione una de las siguientes opciones:

Opción 1: Conecte la videoconsola a un dispositivo AV intermedio (por ejemplo: VCR, TV, DVD, TIVO, etc.) utilizando cable coaxial. Conecte la silla a un conector de salida de audio del dispositivo AV intermedio. NOTA: Su dispositivo AV intermedio necesita: (1) un conector coaxial, y (2) un conector de salida de audio RCA (conector de salida de audio). En la Guía de conexión, siga la guía de montaje para TV, DVD, auricular para completar la conexión de la silla con el dispositivo intermedio.

Opción 2: Si su dispositivo AV intermedio no tiene un conector de salida de audio, compre un cable RCA directamente al fabricante/distribuidor de la consola.

NO SALE NINGÚN SONIDO DE LA SILLA PARA JUGAR RC-5

- 1] **¿Está encendida la silla para jugar?** Compruebe que la silla para jugar reciba alimentación ajustando el control de volumen del panel de control y si se enciende la luz del LED.
- 2] **¿El cable de audio está correctamente conectado?** Compruebe detenidamente la conexión de sus cables y asegúrese de que todos los cables estén bien conectados, de acuerdo con la Guía de conexión. Para conectar la silla para jugar al origen de TV o AV, los cables RCA (no incluidos) DEBEN estar conectados al conector de SALIDA DE AUDIO de su origen de TV o AV.
- 3] **Ajuste el control de volumen para asegurarse de que el audio esté a un nivel audible.**
- 4] **Pruebe con un origen de audio alternativo (reproductor de CD, TV, MP3, etc.)**

Si después de todos estos pasos sigue sin haber sonido, póngase en contacto con nosotros para solicitar asistencia.

PARA PONERSE EN CONTACTO CON EL
SERVICIO DE ATENCIÓN AL CLIENTE Y PARA
VER ESTE MANUAL EN LÍNEA, VISITE:
GIOTECK.COM/CONTACT-SUPPORT

GARANTÍA LIMITADA

La garantía de este producto cubre cualquier defecto de materiales y mano de obra durante un periodo de noventa (90) días desde la fecha de compra. Esta garantía no cubre daños causados por accidente, mal uso o negligencia, como rotura del tejido, y está limitada a la sustitución o la reparación del producto, a nuestro criterio. La garantía no cubre daños causados por el uso de productos químicos agresivos. Si se detecta un defecto en un plazo de 90 días desde la compra, póngase en contacto con nosotros para obtener autorización para devolver el producto. El cliente será responsable de los gastos de envío, pero Goodbetterbest Limited cubrirá los gastos de envío del producto de sustitución. Tendrá que empaquetar el producto de manera segura e incluir con el producto (1) una copia de la prueba de compra original (recibo del distribuidor) en la que se indique la fecha de compra, y (b) una explicación detallada del (de los) problema(s) que requiere(n) la intervención del servicio técnico. Esta declaración de garantía prevalece sobre cualquier otra declaración del vendedor, explícita o implícita.

IMPORTANTE : LEIA E COMPREENDA ESTAS INSTRUÇÕES ANTES DE UTILIZAR O PRODUCTO.

PRECAUÇÕES

- Utilize apenas em ambiente interior. Para reduzir o risco de perigo de incêndio ou choque, NÃO exponha a luz solar directa, humidade ou temperaturas extremas.
- A instalação requer a supervisão de um adulto. Este produto não deve ser utilizado por crianças de idade inferior a 13 anos sem supervisão parental.
- Utilize apenas com o transformador fornecido.
- As unidades de alimentação destinam-se a estarem orientadas correctamente na vertical ou colocadas no chão.
- NÃO utilize o produto sobre pisos escorregadios ou irregulares.
- A utilização excessiva de equipamento de áudio com volume elevado pode causar perda de audição. Seja responsável e utilize o senso comum.
- NÃO lave nem molhe o produto com água. Se molhar a cobertura, desligue imediatamente a alimentação eléctrica e não utilize o produto até que esteja totalmente seco.
- Para evitar ferimentos ou morte por choque eléctrico, NUNCA abra o compartimento eléctrico nem remova a tampa.
- Tenha cuidado com os dedos quando montar a cadeira.

ADVERTÊNCIAS



Este símbolo indica instruções importantes de instalação, funcionamento e manutenção. Siga sempre estas instruções.

AMBIENTE



Ajude a proteger o ambiente reciclando a embalagem de cartão deste produto.



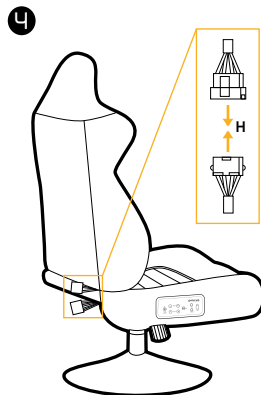
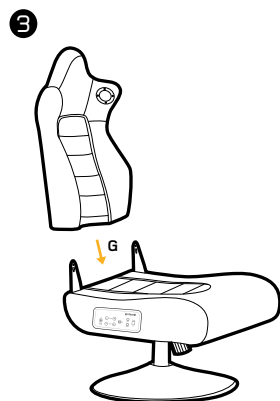
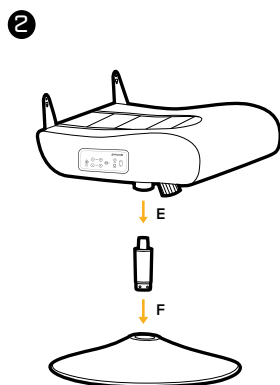
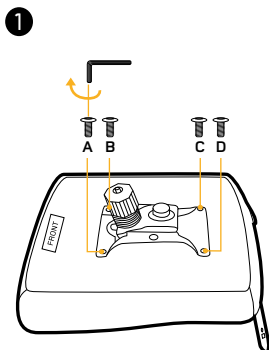
Este produto NÃO deve ser eliminado juntamente com os resíduos domésticos. Deve ser eliminado em separado. Coloque-o num ponto de recolha de resíduos eléctricos.

LISTA DE PEÇAS

- i] Costas da cadeira
- ii] Assento da cadeira
- iii] Base da cadeira
- iv] Dispositivo oscilante
- v] Unidade rotativa de apoio
- vi] Chave sextavada
- vii] 4 x parafusos (M6*50 mm)
- viii] Transformador de CC (12 V-1,2 A)
- ix] Cabo de áudio com ficha de 3,5 mm
- x] Adaptador RCA com ficha de 3,5 mm (fêmea-fêmea)
- xi] Manual do Utilizador



MÉTODO DE MONTAGEM



FUNCIONAMENTO



gioteck
GAME SET CHAIR

- i] Power On/Off
- ii] Bass
- iii] Volume
- iv] Vibration
- v] Input
- vi] Output
- vii] Power 12V

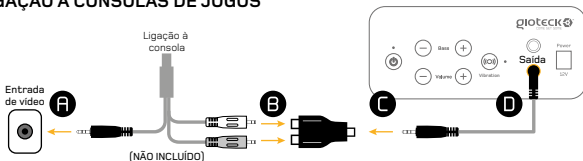
i] Ligar/desligar a alimentação
ii] Controlos de graves
iii] Controlos do volume
iv] Controlo de vibração
v] Tomada de entrada
vi] Tomada de saída
vii] Entrada de alimentação CC

PT

Utilize o modo de vibração com música ou sons dos jogos para uma experiência envolvente. Active premindo uma vez o botão de vibração e prima novamente para desactivar.

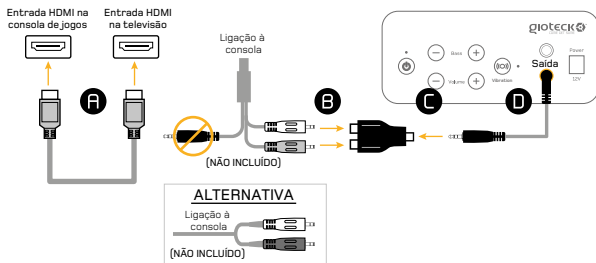


LIGAÇÃO A CONSOLAS DE JOGOS



- 1] Ligue o cabo RCA à fonte de entrada (A) de vídeo que escolher.
- 2] Ligue as fichas vermelha e branca do cabo RCA (não incluído, mas costuma ser fornecido com as consolas de jogos) nas tomadas correspondentes do adaptador de RCA (B).
- 3] Ligue uma ficha do cabo de áudio ao adaptador de RCA (C) e a outra ficha na tomada OUTPUT do painel de controlo (D).

LIGAÇÃO POR HDMI



- 1] Ligue o cabo HDMI entre a televisão e a sua consola de jogos (A).
- 2] Ligue as fichas vermelha e branca do cabo RCA (não incluído, mas costuma ser fornecido com as consolas de jogos) nas tomadas correspondentes do adaptador de RCA (B).
- 3] Ligue uma ficha do cabo de áudio ao adaptador de RCA (C) e a outra ficha na tomada OUTPUT do painel de controlo (D).

Caso tenha um cabo HDMI ligado:

PS3 : As definições para a PS3 devem ser alteradas da seguinte maneira:
Definições > Definições de Som > Definições de Saída de Áudio depois escolha Conector de Entrada de Áudio / Scart / AV Multi.

Xbox 360 : É necessário um adaptador AV RCA (para permitir o uso simultâneo das portas de HDMI e AV RCA).

LIGAÇÃO À PS4



Opção 1 :

- 1] Ligue o cabo de áudio fornecido com a RC-5 ao comando da consola PS4.
- 2] Vá a Definições > Definições de Dispositivos > Definições de Dispositivos de Áudio e escolha a saída para 'Todo o Áudio' ('All Audio').
- 3] Ajuste as definições de som e clique em OK antes de sair dessas definições.

Opção 2 :

- 1] Ligue o cabo de áudio fornecido com a RC-5 à entrada de auscultadores da sua televisão/monitor.
- 2] Vá a Definições > Dispositivos > Dispositivos de Áudio e escolha a Saída para 'Apenas Chat' ('Chat Only')
- 3] Ajuste as definições de som e clique em OK antes de sair dessas definições.

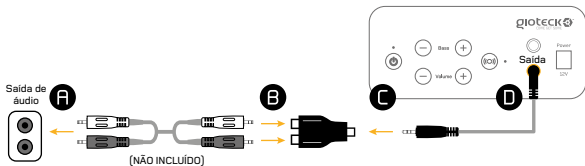
LIGAÇÃO À XBOX ONE



Opção 1 : Ligue o cabo de Áudio fornecido com a RC-5 diretamente ao adaptador Microsoft Stereo Headset Adapter.

Opção 2 : Ligue o cabo de áudio fornecido com a RC-5 diretamente à entrada de auscultadores da sua televisão/monitor.

LIGAÇÃO A TV, DVD, RECEPTOR



- 1] Ligue o cabo RCA fêmea-fêmea (não incluído) à tomada Audio Out (saída de áudio) (A) do dispositivo que escolher.
- 2] Ligue a outra extremidade do cabo RCA nas tomadas correspondentes do adaptador de RCA (B).
- 3] Ligue uma ficha do cabo de áudio ao adaptador de RCA (C) e a outra ficha na tomada OUTPUT do painel de controlo (D).

LIGAÇÃO A UM DISPOSITIVO PORTÁTIL/IPOD/MP3



Ligue uma ficha do cabo de áudio na tomada HEADPHONE INPUT (C) do seu dispositivo portátil/iPOD/leitor de MP3 e a outra ficha na tomada INPUT do painel de controlo (D).

LIGAÇÃO A VÁRIAS CADEIRAS



Ligue uma ficha do cabo de áudio na tomada INPUT da cadeira 1 (D) e a outra ficha na tomada OUTPUT da cadeira 2 (E).

GUIA DE RESOLUÇÃO DE PROBLEMAS

NÃO CONSIGO LIGAR À MINHA CONSOLA DE JOGOS

As consolas de jogos que possuem cabo RCA de Áudio/Vídeo (fornecido com a maior parte das consolas) têm 3 tomadas: tomada amarela para vídeo e 2 tomadas (vermelha e branca) para áudio. Siga as instruções do fabricante da consola de jogos para ligar a consola a um televisor.

NOTA: Deixe as fichas de áudio (vermelha e branca) desligadas.

Após estabelecer a ligação, consulte a secção Guia de Ligação para ligar a consola de jogos à cadeira.

As consolas de jogos que possuem cabo coaxial (um cabo de antena utilizado em videogravadores e televisores) não podem ser ligadas directamente à cadeira de jogar RC-5. Siga uma destas alternativas:

Opção 1: Ligue a consola de jogos a um dispositivo AV intermédio (por exemplo: VCR, TV, DVD, TIVO, etc.) com o cabo coaxial. Ligue a cadeira à tomada de saída de áudio do dispositivo AV intermédio. NOTA: É necessário que o dispositivo AV intermédio tenha: (1) uma entrada para cabo coaxial e (2) uma saída de áudio RCA (tomada Audio Out). Na secção Guia de Ligação, siga as instruções para TV, DVD e Receptor para efectuar a ligação da cadeira ao dispositivo intermédio.

Opção 2: Se o seu dispositivo AV intermédio não tiver uma tomada "Audio Out" (Saída de áudio), adquira um cabo RCA directamente no fabricante/vendedor da consola.

A CADEIRA DE JOGAR RC-5 NÃO EMITE QUALQUER SOM

- 1] **A cadeira de jogar está ligada?** Verifique se a cadeira de jogar está ligada. Para isso, rode o botão de controlo do volume no painel de controlo até o LED indicador acender.
- 2] **O cabo de áudio está bem ligado?** Verifique as ligações dos cabos com cuidado e certifique-se de que todos os cabos estão bem ligados conforme descrito na secção Guia de Ligação. Para ligar a cadeira de jogo a uma fonte do tipo TV ou AV, é NECESSÁRIO ligar os cabos RCA (não incluídos) na tomada AUDIO OUTPUT (Saída de Áudio) da fonte do tipo TV ou AV.
- 3] **Ajuste o botão do volume para um nível audível.**
- 4] **Teste com uma fonte de áudio alternativa (leitor de CD ou MP3, TV, etc.).**

Se continuar sem som após tentar todas as sugestões dadas acima, contacte-nos para obter assistência.

PARA OBTER MAIS INFORMAÇÃO
DE APOIO AO CLIENTE E VER ESTE
MANUAL ONLINE, VISITE:
[GIOTECK.COM/CONTACT-SUPPORT](https://gioteck.com/contact-support)

GARANTIA LIMITADA

Esta garantia de produto cobre todos os defeitos de materiais e mão-de-obra por um período de noventa (90) dias a partir da data de compra. Esta garantia não cobre danos causados por acidente, má utilização ou negligência, como rasgões no tecido, e está limitada à substituição ou reparação do produto, conforme decidirmos. Esta garantia não cobre quaisquer danos causados por produtos químicos fortes. Se detectar algum defeito no período de 90 dias após a compra, contacte-nos para obter uma autorização de devolução do produto. As despesas de envio ficam a cargo do cliente e a Goodbetterbest Limited cobrirá as despesas de envio do produto de substituição. Terá de embalar o produto de forma segura e incluir (a) uma cópia do comprovativo de compra original do produto (factura) com indicação da data da compra e (b) uma descrição detalhada do problema que requer assistência. Esta declaração de garantia prevalece sobre qualquer outra declaração do vendedor, explícita ou implícita.

DŮLEŽITÉ: PŘED POUŽITÍM JE TŘEBA SI PROČÍST TYTO POKYNY A POROZUMĚT JIM.

VAROVÁNÍ

- Pouze pro použití v interiéru. V zájmu snížení rizika požáru či úrazu elektrickým proudem **NEVYSTAVUJTE** zařízení přímému slunečnímu světlu, vlhkosti ani extrémním teplotám.
- Při instalaci je nutný dohled dospělé osoby. Děti do 13 let by neměly tento výrobek používat bez dohledu rodičů.
- Používejte zařízení pouze s napájecím adaptérem, který je součástí dodávky.
- Napájecí jednotky by měly být správně orientovány, ve svislé poloze nebo v poloze upevněné k podlaze.
- **NEPOUŽÍVEJTE** na kluzké nebo nerovné podlaze.
- Nadměrné používání zvukových zařízení při vysoké hlasitosti může vést ke ztrátě sluchu. Poslouchejte odpovědně a využívejte zdravý rozum.
- Zařízení **NEOMÝVEJTE** vodou ani je do vody nenamáčejte. Pokud se namočí potah, odpojte okamžitě zařízení od napájení a nepoužívejte je, dokud nebude úplně suché.
- Pozor na nebezpečí zranění či úmrtí v důsledku úrazu elektrickým proudem! **NIKDY** neotevírejte elektrickou skříňku ani nesnímejte její kryt.
- Při sestavování křesla buďte opatrní na své prsty.

ÚSTRAHA



Tento symbol označuje důležitý pokyn k instalaci, provozu a údržbě. Vždy postupujte přesně podle těchto instrukcí.

ŽIVOTNÍ PROSTŘEDÍ



Pomozte nám zachovávat životní prostředí recyklací obalu k tomuto přístroji.

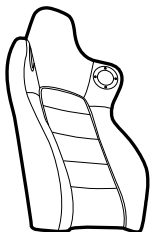


Tento přístroj **NESMÍ** být vyhozen do běžného domovního odpadu. Měl by být zlikvidován samostatně. Odevzdejte jej do sběrného místa pro elektrický odpad.

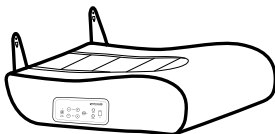
SEZNAM DÍLŮ

- i] Opěradlo křesla
- ii] Sedák křesla
- iii] Základní jednotka křesla
- iv] Kývací zařízení
- v] Pomocné otáčecí zařízení
- vi] Imbusový klíč
- vii] 4 šrouby (M6*50 mm)
- viii] Napájecí adaptér (12 V-1,2 A)
- ix] Kabel zvukového signálu mini 3,5 mm (90 cm)
- x] Adaptér RCA-3,5 mm (zdiřka-zdiřka)
- xi] Uživatelská příručka

i



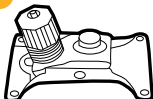
ii



iii



iv



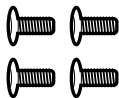
v



vi



vii



viii



ix



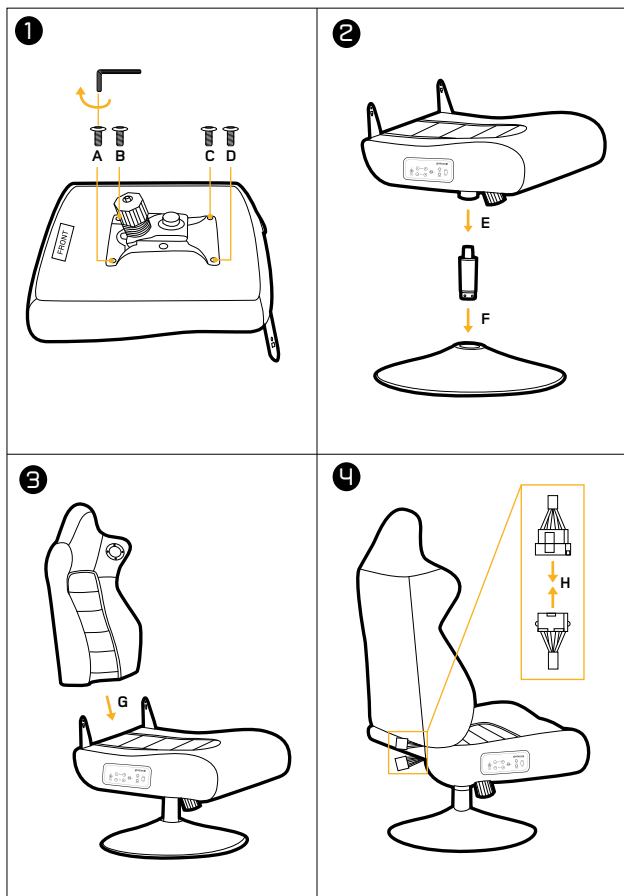
x



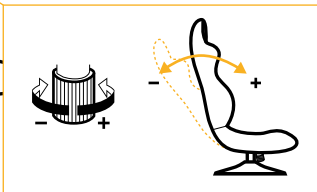
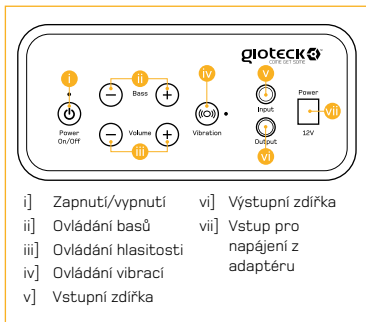
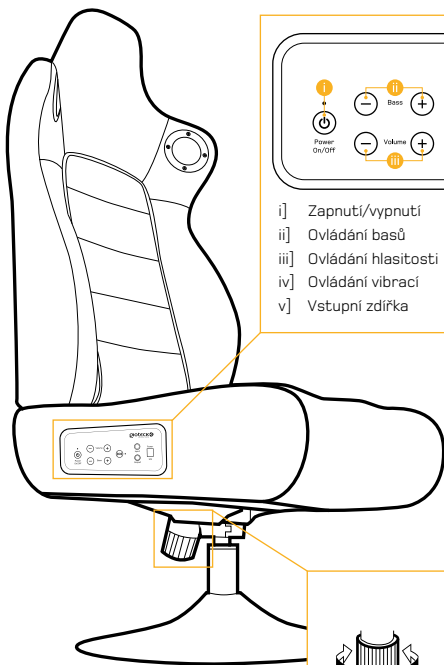
xi



POSTUP MONTÁŽE



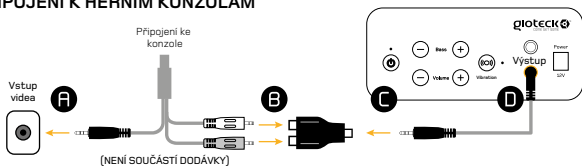
ČINNOST



Režim vibrací při použití s hudbou či herními zvuky zajistí ještě dokonalejší zážitky. Zapne se jedním stisknutím tlačítka vibrací, dalším stisknutím se vypne.

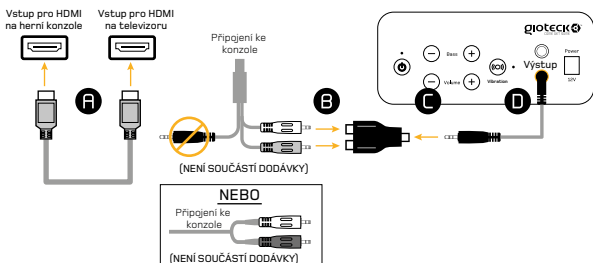


PŘIPOJENÍ K HERNÍM KONZOLÁM



- 1] Připojte kabel RCA k vybranému zdroji vstupního signálu (A).
- 2] Připojte červenou a bílou koncovku kabelu RCA (není součástí dodávky, obvykle se dodává spolu s herní konzolou) do příslušných zdírek na adaptéru RCA (B).
- 3] Připojte jeden konec kabelu zvukového signálu mini do adaptéru RCA (C) a další konec do zdíčky výstupního signálu (OUTPUT) na ovládacím panelu (D).

ZAPOJENÍ POMOCÍ KABELU HDMI



- 1] Připojte kabel HDMI mezi televizor a herní konzolu (A).
- 2] Připojte červenou a bílou koncovku kabelu RCA (není součástí dodávky, obvykle se dodává spolu s herní konzolou) do příslušných zdírek na adaptéru RCA (B).
- 3] Připojte jeden konec kabelu zvukového signálu mini do adaptéru RCA (C) a další konec do zdíčky výstupního signálu (OUTPUT) na ovládacím panelu (D).

Pokud používáte kabel HDMI:

PS3 : Nastavte systém PS3 podle následujícího vzoru: v nabídce Settings > Sound Settings > Audio Output Settings zvolte možnost Audio Input Connector/ Scart / AV Multi.

Xbox 360 : Aby bylo možné současné používání portů HDMI a AV RCA, potřebujete adaptér AV RCA.

PŘIPOJENÍ K SYSTÉMU PS4



Varianta 1 :

- 1] Připojte kabel zvukového signálu dodávaný společně s křeslem RC-5 k ovladači konzole PS4.
- 2] V nabídce Settings > Device Settings > Audio Device Settings nastavte položku Output na 'All Audio'.
- 3] Upravte nastavení zvuku a před uzavřením nabídky klikněte na OK.

Varianta 2 :

- 1] Připojte kabel zvukového signálu dodávaný společně s křeslem RC-5 do zdířky pro sluchátka v televizoru či monitoru.
- 2] V nabídce Settings > Devices > Audio Devices nastavte položku Output na 'Chat Only'.
- 3] Upravte nastavení zvuku a před uzavřením nabídky klikněte na OK.

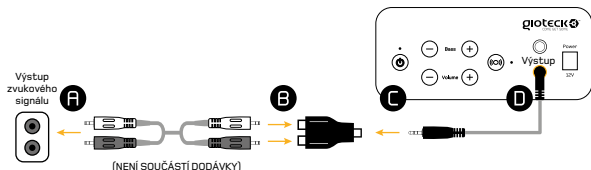
PŘIPOJENÍ K SYSTÉMU XBOX ONE



Varianta 1 : Připojte kabel zvukového signálu dodávaný společně s křeslem RC-5 do adaptéru pro stereofonní headset od společnosti Microsoft.

Varianta 2 : Připojte kabel zvukového signálu dodávaný společně s křeslem RC-5 do zdířky pro sluchátka v televizoru či monitoru.

PŘIPOJENÍ K TELEVIZORU, PŘEHRÁVAČI DVD, PŘIJÍMAČI



- 1] Připojte kabel RCA se samičími konektory na obou koncích (není součástí dodávky) do vybraného zdroje výstupního zvukového signálu (A).
- 2] Připojte druhé koncovky kabelu RCA do odpovídajících portů v adaptéru RCA (B).
- 3] Připojte jeden konec kabelu zvukového signálu mini do adaptéru RCA (C) a další konec do zdíčky výstupního signálu (OUTPUT) na ovládacím panelu (D).

PŘIPOJENÍ K PŘENOSNÉMU ZAŘÍZENÍ/PŘEHRÁVAČI IPOD/ PŘEHRÁVAČI MP3



Připojte jeden konec kabelu zvukového signálu mini do zdíčky pro SLUCHÁTKA (A) v přenosném zařízení / zařízení iPod / přehrávači MP3 a další konec do zdíčky vstupního signálu (INPUT) na ovládacím panelu (D).

PŘIPOJENÍ K VÍCE KŘESLŮM



Připojte jeden konec kabelu zvukového signálu mini do zdíčky vstupního signálu (INPUT) křesla 1 (D) a druhý konec do zdíčky výstupního signálu (OUTPUT) křesla 2 (E).

ŘEŠENÍ POTÍŽÍ

NELZE PŘIPOJIT HERNÍ KONZOLU

Herní konzoly s kabelem RCA pro přenos audiovizuálního signálu (dodává se k většině herních konzol) má 3 zástrčky: žlutou zástrčku pro videosignál a 2 zástrčky pro zvukový signál, červenou a bílou. Postupujte podle pokynů výrobce herní konzoly k připojení k televizoru. POZNÁMKA: Ponechte zástrčky zvukového signálu (červenou a bílou) odpojené. Jakmile provedete řádné připojení, postupujte podle pokynů k připojení a připojte herní konzolu ke křeslu.

Herní konzoly s koaxiálními kabely (silný kabel, který se používá například pro připojení videopřehrávače k televizoru) není možné připojit k hernímu křeslu RC-5 přímo. Namísto toho je třeba postupovat takto:

Možnost 1: Připojte herní konzolu pomocí koaxiálního kabelu k audiovizuálnímu mezi-zařazení (například může jít o videopřehrávač, televizor, přehrávač DVD, TIVO apod.). Připojte křeslo ke zdiřce výstupního zvukového signálu audiovizuálního mezi-zařazení. POZNÁMKA: Vaše audiovizuální mezi-zařazení potřebuje mít obojí: (1) připojení pro koaxiální kabel i (2) zdiřku pro výstupní zvukový signál pro kabel RCA (zdiřka výstupního signálu). V průvodci připojením postupujte podle pokynů k připojení k televizoru, přehrávači DVD nebo přijímači a připojte tak zařízení k audiovizuálnímu mezi-zařazení.

Možnost 2 : Pokud vaše audiovizuální mezi-zařazení nemá zdiřku pro výstupní zvukový signál, zakupte si kabel RCA přímo od výrobce či prodejce vaší konzoly.

Z HERNÍHO KŘESLA RC-5 SE NEOZÝVÁ ŽÁDNÝ ZVUK

- 1] **Je herní křeslo zapnuté?** Zkontrolujte, zda je herní křeslo napájeno. Nastavte hlasitost pomocí příslušného ovladače na ovládacím panelu – kontrolka LED by se měla rozsvítit.
- 2] **Je kabel zvukového signálu řádně připojen?** Zkontrolujte pečlivě, zda je připojení kabelu v pořádku a ujistěte se, že jsou kabely zapojeny přesně v souladu s pokyny k připojení. Pro připojení herního křesla k televizoru či zdroji audiovizuálního signálu, MUSÍ být kabely RCA (které nejsou součástí dodávky) připojeny k výstupní zdiřce zvukového signálu (AUDIO OUTPUT) na televizoru či zdroji audiovizuálního signálu.
- 3] **Otočte ovladačem hlasitosti a upravte hlasitost zvuku na slyšitelnou úroveň.**
- 4] **Vyzkoušejte, zda zařízení funguje při připojení alternativního zdroje zvukového signálu (přehrávač CD, televizor, přehrávač MP3 apod.).**

Pokud provedete všechny výše uvedené kroky a přesto neuslyšíte žádný zvuk, kontaktujte nás a my vám poskytneme asistenci.

DALŠÍ INFORMACE O PODPOŘE A
TUTO PŘÍRUČKU V ONLINE PODOBĚ
NALEZNETE NA ADRESE:
[GIOTECK.COM/CONTACT-SUPPORT](https://giotek.com/contact-support)

OMEZENÁ ZÁRUKA

Záruka za tento výrobek zahrnuje záruku za vady materiálu a zpracování a platí po dobu devadesáti (90) dnů od data zakoupení. Tato záruka se nevztahuje na škody způsobené nehodou, nesprávným použitím nebo nedbalostí, například natrženou tkaninu, a náprava se omezuje na výměnu za jiný výrobek nebo opravu výrobku, jak stanovíme my. Na škody způsobené použitím agresivních chemikálií se záruka nevztahuje. Pokud vznikne závada do 90 dnů od zakoupení, kontaktujte nás a vyžádejte si povolení s vrácením výrobku. Zákazník bude hradit přepravní poplatky, ale společnost Goodbetterbest Limited uhradí přepravní poplatky vztahující se k náhradnímu výrobku. Je třeba výrobek pečlivě a bezpečně zabalit a přiložit k němu (1) kopii originálu dokladu o koupi (stvrzenku z prodejny) zobrazující datum nákupu a (b) podrobné vysvětlení problému, který vyžaduje servisní zásah. Tato záruka má platnost vyšší než jakákoli jiná záruka prodejce, ať již výslovná či předpokládaná.



Gioteck hereby declare that this product is in compliance with the essential requirements and other provision of Directive 2004/108/EC e R&TTe 1999/5/EC.

Par ce document, Gioteck déclare ce produit conforme aux critères fondamentaux et autres dispositions de la Directive 2004/108/EC et R&TTe 1999/5/EC.

Gioteck erklärt hiermit, dass dieses produkt die Grundanforderungen sowie weitere Vorschriften der Richtlinie 2004/108/EC und R&TTe 1999/5/EC.

Gioteck declara que este producto cumple los requisitos esenciales y demás disposiciones de la Directiva 2004/108/EC y R&TTe 1999/5/EC.

Gioteck dichiara che questo prodotto soddisfa i requisiti essenziali e altre clausole della direttiva 2004/108/EC e R&TTe 1999/5/EC.

Gioteck declara que este producto os requisitos essenciais e outras provisões da Diretiva 2004/108/EC e R&TTe 1999/5/EC

CZ

This device complies with Industry Canada RSS 210 standard(s). Operation is subject to the following two conditions: (1) this device may not cause interference, and (2) this device must accept any interference, including interference that may cause undesired operation of the device.

Le présent appareil est conforme aux CNR d'Industrie Canada applicables aux appareils radio exempts de licence. L'exploitation est autorisée aux deux conditions suivantes : (1) l'appareil ne doit pas produire de brouillage, et (2) l'utilisateur de l'appareil doit accepter tout brouillage radioélectrique subi, même si le brouillage est susceptible d'en compromettre le fonctionnement.

Complies with
IDA Standards
DB100398



gioteck  TM

VERSION 2.0
MODEL NO. RC5UNI-11-M0